

BAROMÈTRE HÔTELLERIE

JUIN ET DEUX. TRIMESTRE 2019

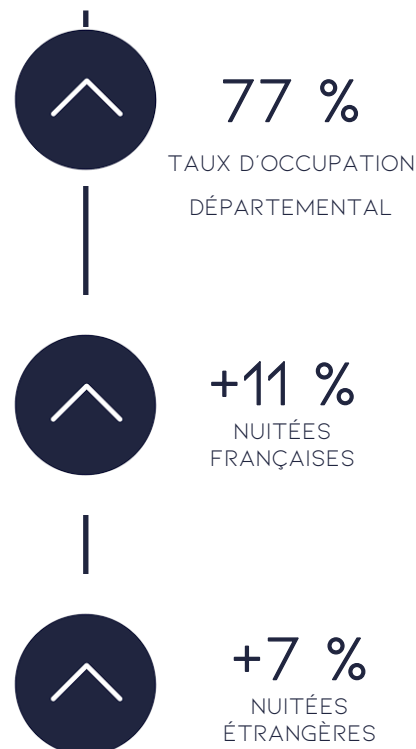
VAUCLUSE • PROVENCE
ATTRACTIVITÉ

UNE FRÉQUENTATION AU BEAU FIXE

Le nombre de clients progresse, le nombre de nuitées également : tous les indicateurs sont au vert au mois de juin dans l'hôtellerie départementale avec une progression du Revpar de près de 7% du fait d'une fréquentation en hausse. On note le retour des clientèles françaises après 5 mois à la baisse. L'ensemble des départements de la région Sud affiche cette tendance. La canicule qui a commencé le 25 juin ne produit pas d'effet négatif sur la fréquentation de juin et en dehors de cette épisode caniculaire, la météo était plutôt clémente dans le Sud et fraîche au Nord du Pays favorisant ainsi les nuitées marchandes dans le Vaucluse.

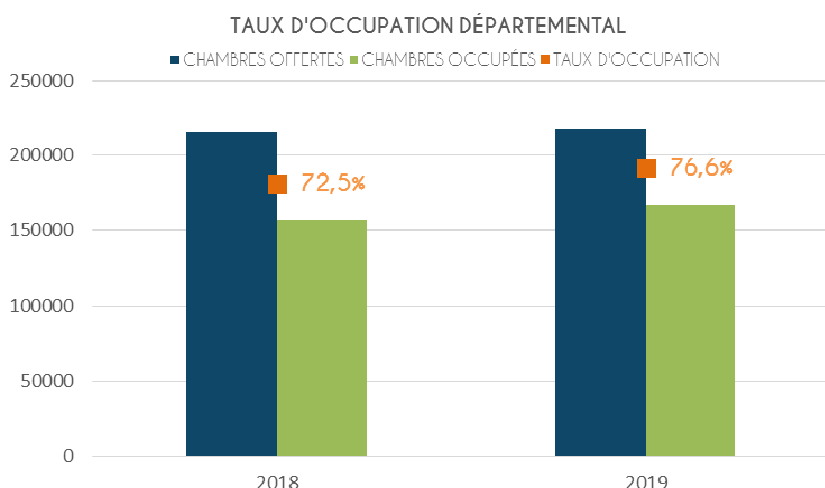
	JUIN			CUMUL DE L'ANNÉE		
	PART	EVOL. N-1		PART	EVOL. N-1	
ARRIVÉES GLOBALES	100%	+8%	↗	100%	+4%	↗
NUITÉES GLOBALES	100%	+9%	↗	100%	+2%	↗
NUITÉES FRANÇAISES	60%	+11%	↗	66%	-1%	→
NUITÉES ÉTRANGÈRES	40%	+7%	↗	34%	+6%	↗
NUITÉES EN HÔTELLERIE DE CHAÎNE	43%	+9%	↗	53%	+1%	→
NUITÉES HÔTELLERIE INDÉPENDANTE	57%	+9%	↗	47%	-3%	↘
1-2*	26%	NS		32%	NS	
3*	40%	+9%	↗	39%	+6%	↗
4-5*	21%	0%	→	21%	-2%	↘
NON CLASSÉS	13%	NS		8%	NS	

Au regard de la taille de l'échantillon, entre -1% et +1%, on peut considérer que la tendance est à la stabilité. NS : Non significatif



Un deuxième trimestre qui booste sa fréquentation grâce à des jours fériés et à une météo favorable. La catégorie 3* qui héberge 40% des nuitées, tire vers le haut ces bons résultats.

UN TAUX D'OCCUPATION RECORD



En juin, le nombre de chambres offertes dans le département est stable comparé à 2018, le nombre de chambres occupées est en nette progression (+7%), le taux d'occupation départemental s'en ressent donc, gagnant plus de 4 points pour atteindre près de 77%, un taux record comparé à ces dix dernières années.

LE TAUX D'OCCUPATION DU GRAND AVIGNON À 80%

En juin, les nuitées effectuées sur le territoire du Grand Avignon représentent 48% des nuitées hôtelières du département.

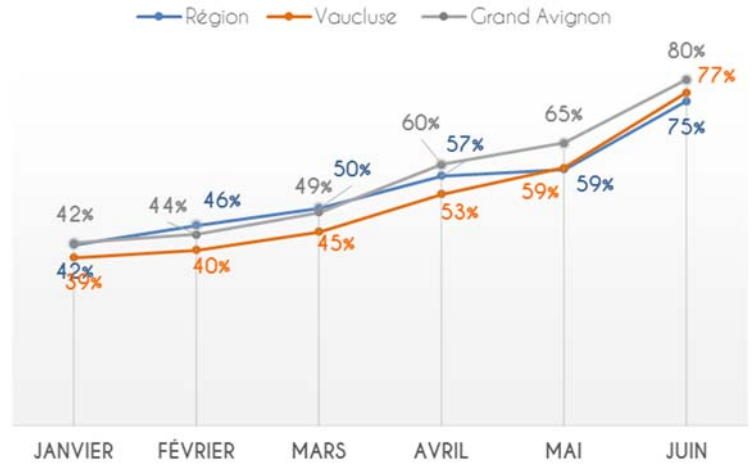
Le taux d'occupation du Grand Avignon est en progression de plus de 3 points comparé à 2018 et toujours supérieur au taux d'occupation du Vaucluse et de la Région, même si cette tendance à la hausse s'applique à l'ensemble de la Région en juin.

En effet, la Région Sud affiche un niveau de nuitées supérieur à 2018 (+8%) et un taux d'occupation également en progression.

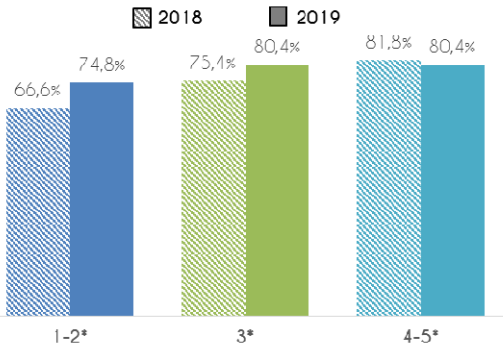
Pour la première fois depuis le début d'année, le Vaucluse affiche un taux d'occupation supérieur à celui de la Région.

	RÉGION	VAUCLUSE	GRAND AVIGNON
NUITÉES GLOBALES	+8% ↗	+9% ↗	+5% ↗
EVOL. NUITÉES FRANÇAISES	+10% ↗	+11% ↗	+7% ↗
NUITÉES ÉTRANGÈRES	+5% ↗	+7% ↗	+2% ↗
TAUX D'OCCUPATION	75% ↗	77% ↗	80% ↗

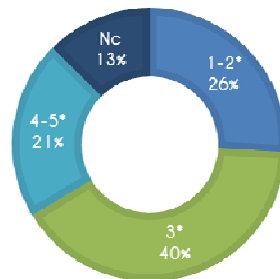
EVOLUTION DU TAUX D'OCCUPATION MENSUEL 2019



TAUX D'OCCUPATION PAR CATÉGORIE



RÉPARTITION MENSUELLE DES NUITÉES PAR CATÉGORIE



EN JUIN, LES CATÉGORIES 1* À 3* AFFICHENT UN TAUX D'OCCUPATION POSITIF

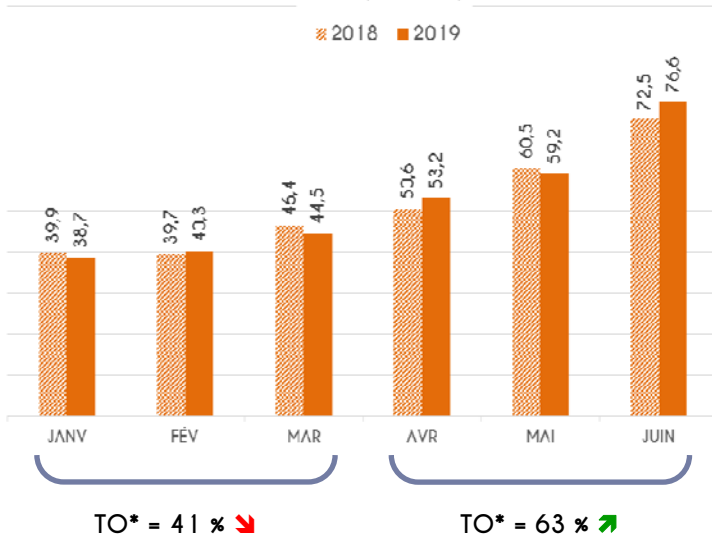
La catégorie 3* représente 40% des nuitées hôtelières départementales en juin et enregistre des nuitées en progression, les 3* affichent un taux d'occupation à 80,4% (+5 pt).

La catégorie 4-5* affiche un taux d'occupation équivalent à 2018.

On note une belle progression du taux d'occupation pour la catégorie économique : + 8,2 points.

En outre, la part des clientèles affaires dans les nuitées globales représente 34%, soit un peu plus d'une nuitée hôtelière sur 3 en juin.

TAUX D'OCCUPATION MENSUEL DU VAUCLUSE EN % (VS 2018)



* : Taux d'Occupation



PART DES NUITÉES AFFAIRES

UN RETOUR DES CLIETÈLES ÉTRANGÈRES QUI SE CONFIRME EN JUIN

Les nuitées hôtelières départementales progressent de +9% en juin : la progression des clientèles étrangères (+7%) se confirme ce mois-ci avec également des nuitées françaises en augmentation (+11%).

La proportion d'étrangers s'élève à 40% en juin, soit une proportion équivalente à celle de 2018 (41%).

Un trimestre qui confirme le retour des clientèles étrangères après un premier trimestre compliqué.

A voir si ce retour se confirmera en cœur de saison.

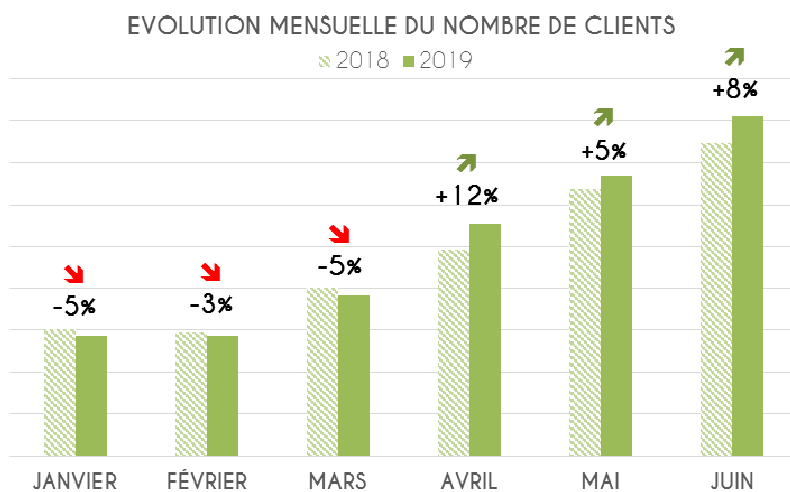
	JUIN		JANV. A DECEMBRE	
	PART	EVOL. N-1	PART	EVOL. N-1
NUITÉES GLOBALES	100%	+9% ↗	100%	+2% ↗

NUITÉES FRANÇAISES	60%	+11% ↗	66%	-1% →
NUITÉES ÉTRANGÈRES	40%	+7% ↗	34%	+6% ↗



DE CLIETÈLES
ÉTRANGÈRES

L'AUGMENTATION DES ARRIVÉES PERSISTE EN JUIN



En juin, le nombre de clients a augmenté de +8% par rapport à juin 2018.

Après un premier trimestre décevant, les perspectives paraissent positives.

Les ponts et jours fériés ont semblé-ils être favorables à la fréquentation hôtelière puisqu'on note une nette progression du nombre de clients ce trimestre.

UNE DURÉE MOYENNE DE SÉJOUR STABLE VOIRE EN PROGRESSION

Elle se situe à 1,8 jour contre 1,7 en 2018. La durée moyenne de séjour des français est restée à 1,7 jour et la durée moyenne de séjour étranger est passée de 1,8 jour à 1,9 jour.

⊥ DES PERFORMANCES EN HAUSSE DANS L'HÔTELLERIE URBAINE

Les hôteliers du Vaucluse enregistrent des performances en hausse par rapport à l'an dernier affichant ce mois-ci un RevPar positif (+6,6%) et une progression générale du prix moyen sur tous les segments.

Tous les départements de la Région Sud affichent une progression des performances en juin, le département des Alpes-Maritimes enregistre la plus forte hausse du RevPar (+7,7%) suivi par le Vaucluse.



	JUIN				JUIN			
	PRIX MOYEN / CHAMBRE HT		PRIX MOYEN CUMULE		REVPAR en HT		REVPAR CUMULE	
SUPER ECO	43,8	+1,7%	40,1	+1,3%	34,0	+10,9%	23,7	+6,6%
ECONOMIQUE	68,7	+2,5%	63,0	+1,1%	58,9	+5,9%	37,9	+1,8%
MOYEN GAMME	101,1	+2,5%	89,8	+1,2%	89,6	+13,3%	54,7	+12,4%
GLOBAL	75,6	+1,3%	65,3	+0,7%	62,0	+6,6%	38,4	+4,5%

⊥ ZOOM SUR AVIGNON : MÊME TENDANCE QUE POUR LE VAUCLUSE

Avignon affiche un RevPAR également en progression de +3,8% avec des prix moyens stables comparés au mois de juin 2018.



	JUIN				JUIN			
	PRIX MOYEN / CHAMBRE HT		PRIX MOYEN CUMULE		REVPAR en HT		REVPAR CUMULE	
SUPER ECO	41,9	+1,4%	38,9	+1,6%	34,2	+15,2%	24,0	+6,9%
ECONOMIQUE	72,3	+4,5%	64,1	+1,3%	61,8	+8,7%	39,4	+0,6%
MOYEN GAMME	96,7	+1,4%	84,4	-1,1%	85,9	+13,8%	55,7	+13,6%
HAUT DE GAMME	117,6	+0,7%	102,3	+2,6%	89,5	-12,4%	52,7	-8,8%
GLOBAL	75,9	-0,7%	66,5	+0,3%	62,9	+3,8%	40,2	+2,5%