

BAROMETRE HOTELLERIE

NOVEMBRE 2017

VAUCLUSE • PROVENCE
ATTRACTIVITÉ

NOVEMBRE N'IMPACTE PAS LES BONS RESULTATS DE CES DERNERS MOIS

Après les bons résultats de l'été, le mois de novembre enregistre une évolution stable. Les clientèles françaises et étrangères sont toutes les deux toujours au rendez-vous.

Les tendances amorcées ces derniers mois se confirment, notamment la progression de la catégorie 4-5* et le recul des catégories 1-2* en termes de nuitées.

	NOVEMBRE			CUMUL DE L'ANNÉE		
	PART	EVOL. N-1		PART	EVOL. N-1	
ARRIVÉES GLOBALES	100%	-3%	↓	100%	1%	→
NUITÉES GLOBALES	100%	1%	→	100%	2%	↑
NUITÉES FRANÇAISES	78%	2%	↑	63%	0%	→
NUITÉES ÉTRANGÈRES	22%	-1%	→	37%	7%	↑
NUITÉES EN HÔTELLERIE DE CHAÎNE	55%	-3%	↓	46%	2%	↑
NUITÉES HÔTELLERIE INDÉPENDANTE	45%	7%	↑	54%	2%	↑
1-2*	35%	-9%	↓	31%	-2%	↓
3*	35%	9%	↑	37%	2%	↑
4-5*	21%	7%	↑	22%	12%	↑
NON CLASSÉS	9%	-1%	→	10%	-4%	↓

42%

TAUX D'OCCUPATION
DÉPARTEMENTAL

+1%

NUITÉES
DÉPARTEMENTALES

22%

D'ÉTRANGERS
-1% NUITÉES

Evolution du taux d'occupation de novembre entre 2009 et 2017



UN TAUX D'OCCUPATION
DÉPARTEMENTAL DE 42%
ÉQUIVALENT A CELUI DE
2016

En effet en novembre, le nombre de chambres offertes et le nombre de chambres occupées sont restés stables par rapport à 2016.

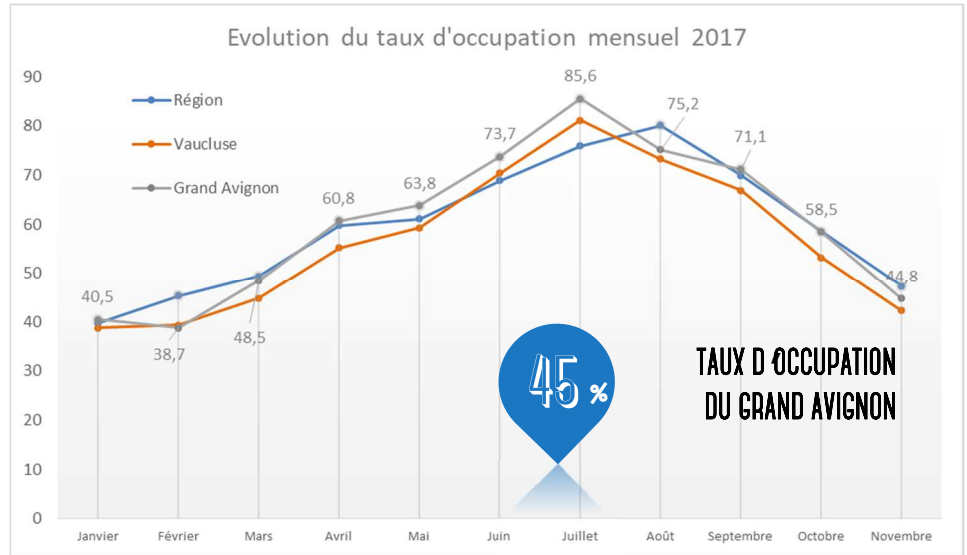


UN TAUX D'OCCUPATION

DÉPARTEMENTAL EN DESSOUS DE LA MOYENNE RÉGIONALE

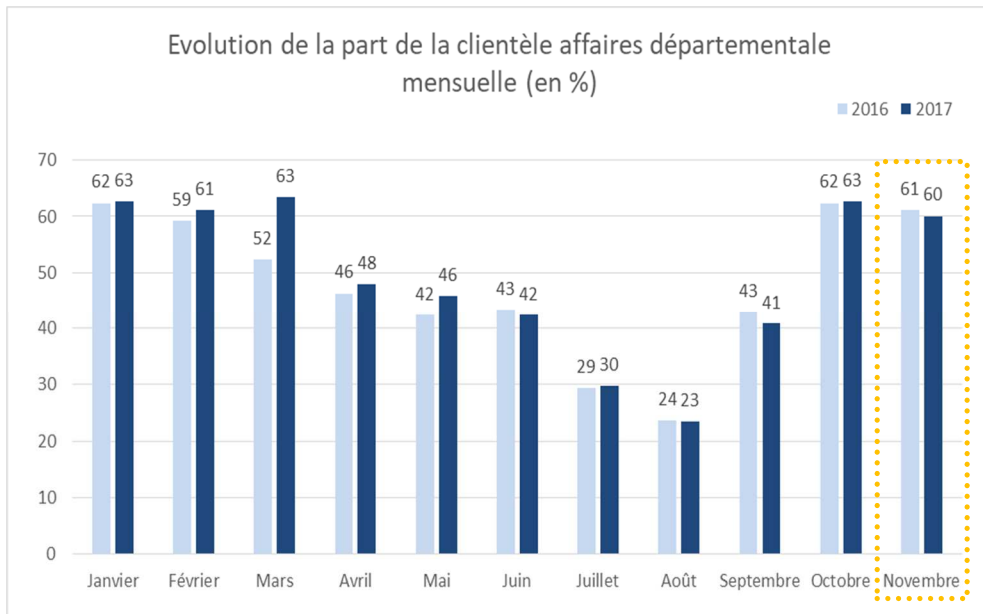
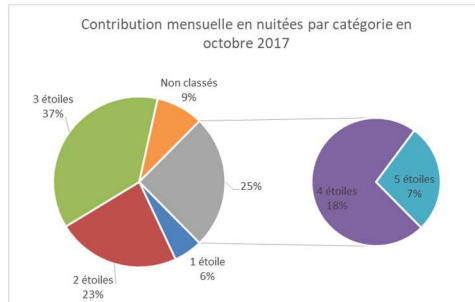
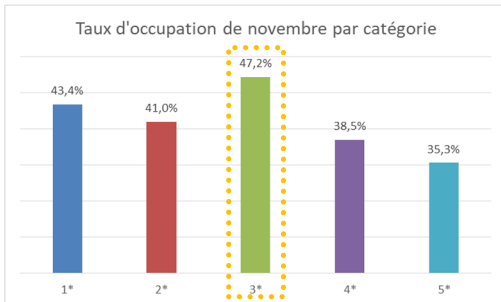
Le taux d'occupation régional gagne 4 points par rapport à 2016, pour atteindre 47%. Cette progression est plus nette que pour le département du Vaucluse qui se maintient à 42%.

Quant au Grand Avignon, en novembre, les nuitées effectuées représentent 58% des nuitées hôtelières du département et la courbe du Grand Avignon est elle aussi en deçà de celle de la Région en novembre avec un taux d'occupation de 45%.



EN NOVEMBRE, LA CATÉGORIE 3* AFFICHE LE TAUX D'OCCUPATION LE PLUS ÉLEVÉ : 47%

C'est également dans cette catégorie que sont effectuées 37% des nuitées départementales.



Ce mois-ci, la part des clientèles affaires dans les nuitées globales atteint 60%, cette donnée est stable par rapport à 2016 (61%).



LA DURÉE MOYENNE DE SÉJOUR EST EN LÉGÈRE BAISSÉ EN NOVEMBRE PAR RAPPORT À 2017. Elle se situe à 1,6 jours du fait d'un raccourcissement des séjours français.

UN RETOUR A LA NORMALE POUR LES NUITÉES FRANÇAISES ET ÉTRANGÈRES

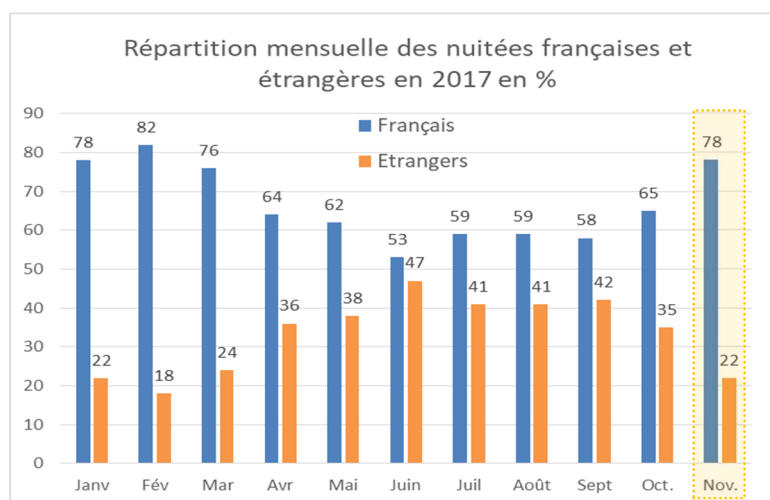
En novembre, les nuitées étrangères se stabilisent pour se retrouver à un niveau équivalent à 2016. Elles ne représentent plus que 22% des nuitées globales, période traditionnellement creuse.

Concernant la clientèle française, le mois de novembre affiche une légère progression (+2%). Le marché français reste très stable par rapport à 2016 sur le cumul des 11 mois.

Les nuitées départementales cumulées de janvier à novembre affichent une augmentation de 2% grâce à la clientèle étrangère qui depuis le début d'année a crû de 7%.

	NOVEMBRE		JANV. A NOV.	
	PART	EVOL. N-1	PART	EVOL. N-1
NUITÉES GLOBALES	100%	1% →	100%	2% ↗

NUITÉES FRANÇAISES	78%	2% ↗	62%	0% →
NUITÉES ÉTRANGÈRES	22%	-1% →	38%	7% ↗



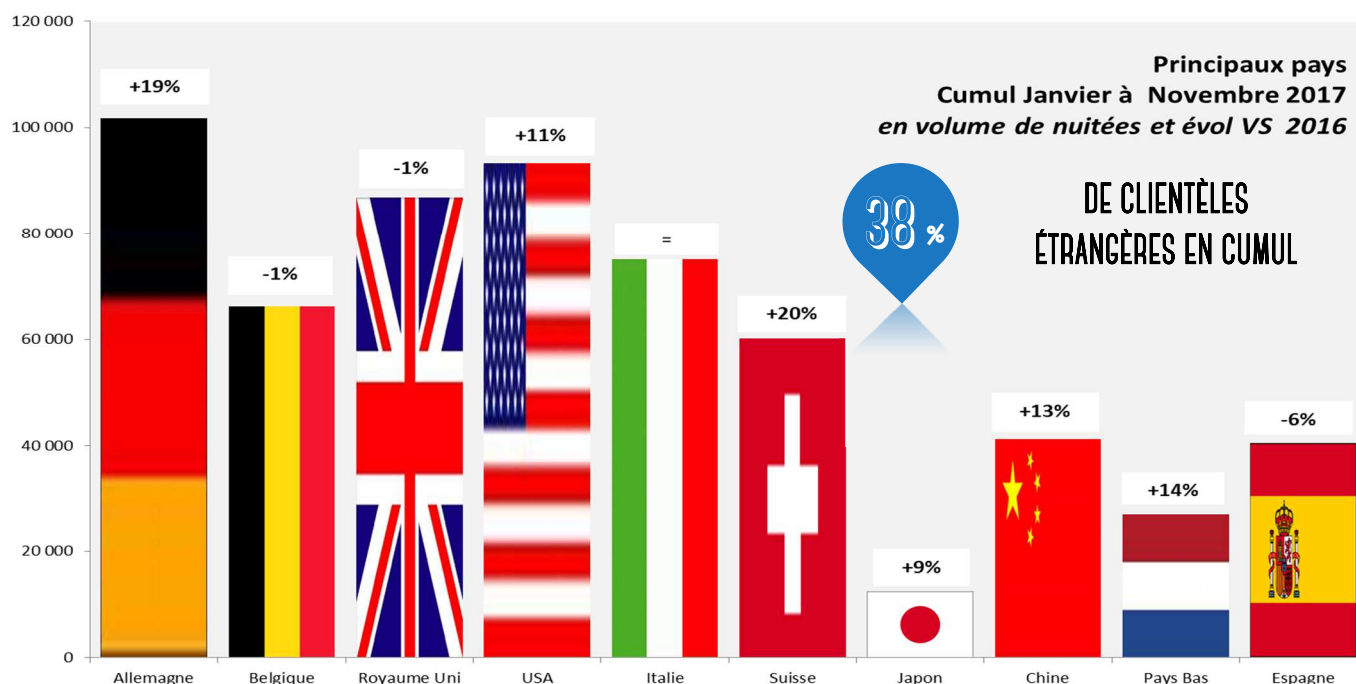
DE CLIENTÈLES ÉTRANGÈRES EN NOVEMBRE

	NOVEMBRE	
	PART DES NUITÉES TOTALES	EVOL. DES NUITÉES

ALLEMAGNE	3%	↗
ITALIE	2%	↘
ÉTATS-UNIS	2%	↘
ESPAGNE	3%	↘
BELGIQUE-LUXEMBOURG	2%	↘
AUTRES PAYS D'EUROPE	3%	↗

PALMARES DES CLIENTÈLES INTERNATIONALES

En novembre, la clientèle allemande, dont le retour se confirme, est toujours à la tête du top 5 avec une augmentation importante des nuitées, séjournant principalement en hôtellerie 1-2*, suivie de près par les clientèles américaine et italienne, toujours en nombre et pourtant en recul par rapport novembre 2016.





DES PERFORMANCES STABLES EN NOVEMBRE

Les performances de l'hôtellerie départementale pour le mois de novembre 2017 progressent sensiblement par rapport à l'année dernière. Ces résultats s'expliquent grâce à une fréquentation en légère augmentation qui entraîne une augmentation du RevPar (chiffre d'affaires) de 2,3% pour le Vaucluse.



	NOVEMBRE				NOVEMBRE			
	PRIX MOYEN / CHAMBRE HT		PRIX MOYEN CUMULE		REVPAR en HT		REVPAR CUMULE	
SUPER ECO	36,7	+1,2%	41,6	-0,2%	18,0	-0,2%	24,8	-0,4%
ECONOMIQUE	57,7	+1,6%	64,6	-0,8%	29,0	+4%	42,2	-0,1%
MOYEN GAMME	80,3	+0,8%	94,6	-2,7%	32,3	+2,6%	58,1	+1,2%
GLOBAL	56,3	+0,8%	68,0	-1,3%	25,9	+2,3%	42,4	+0,4%



ZOOM SUR AVIGNON

Les performances observées de l'agglomération d'Avignon sont stables en novembre avec un RevPar en légère progression de 1,4% par rapport à 2016.

	NOVEMBRE				NOVEMBRE			
	PRIX MOYEN / CHAMBRE HT		PRIX MOYEN CUMULE		REVPAR en HT		REVPAR CUMULE	
SUPER ECO	34,2	0,0%	39,8	-0,6%	17,3	-5,1%	24,8	-1,4%
ECONOMIQUE	56,3	+3,1%	64,5	-1,1%	28,8	+5,1%	42,5	+0,7%
MOYEN GAMME	81,0	0,0%	91,8	-3,8%	36,8	+6,1%	61,7	+0,7%
HAUT DE GAMME	84,0	-1,7%	111,0	-3,6%	32,5	-10,1%	73,5	-1,5%
GLOBAL	57,6	+0,7%	70,7	-2,1%	27,5	+1,4%	46,4	0,0%

