

BAROMETRE HOTELLERIE

SEPTEMBRE 2017

VAUCLUSE • PROVENCE
ATTRACTIVITÉ

UN MOIS DE SEPTEMBRE EN HAUSSE, LA CROISSANCE DES ÉTRANGERS CONFIRMÉE

Après un été satisfaisant, les indicateurs sont encore à la hausse pour l'hôtellerie départementale en septembre.

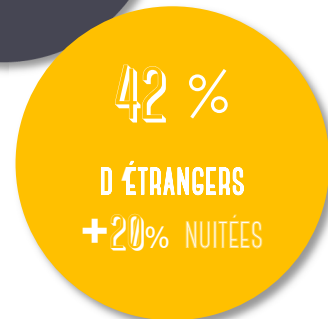
Les nuitées augmentent de 6%, grâce au retour des clientèles étrangères qui confirment leur retour (+20%) et boostent l'activité ce mois-ci.

En effet, depuis le début de l'année, on note une augmentation de 7% des nuitées étrangères, fortement en retrait en 2016.

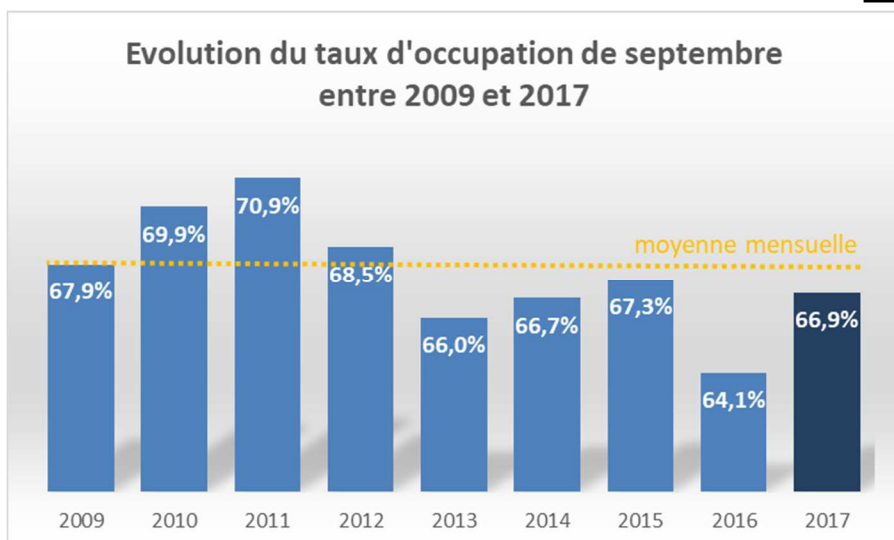
C'est l'hôtellerie 4-5* qui profite le plus nettement de l'embellie du mois, à noter depuis le début de l'année une progression de 11% cumulée.

Seules l'hôtellerie économique et l'hôtellerie non classée sont à la peine, respectivement -5% et -3% depuis le début de l'année.

| | SEPTEMBRE | | | CUMUL DE L'ANNÉE | | |
|---------------------------------|-----------|-----------|---|------------------|-----------|---|
| | PART | EVOL. N-1 | | PART | EVOL. N-1 | |
| ARRIVÉES GLOBALES | 100% | 5% | ↗ | 100% | 1% | ↗ |
| NUITÉES GLOBALES | 100% | 6% | ↗ | 100% | 2% | ↗ |
| NUITÉES FRANÇAISES | 58% | -2% | ↘ | 62% | -1% | ↘ |
| NUITÉES ÉTRANGÈRES | 42% | 20% | ↗ | 38% | 7% | ↗ |
| NUITÉES EN HÔTELLERIE DE CHAÎNE | 42% | 10% | ↗ | 47% | 3% | ↗ |
| NUITÉES HÔTELLERIE INDÉPENDANTE | 58% | 3% | ↗ | 53% | 1% | ↗ |
| 1-2* | 28% | 0% | → | 31% | -5% | ↘ |
| 3* | 39% | 11% | ↗ | 37% | 1% | ↗ |
| 4-5* | 24% | 13% | ↗ | 22% | 11% | ↗ |
| NON CLASSÉS | 9% | -8% | ↘ | 10% | -3% | ↘ |



Evolution du taux d'occupation de septembre entre 2009 et 2017



UN TAUX D'OCCUPATION DÉPARTEMENTAL DE 66,9% EN PROGRESSION DE 2,8 POINTS

Le taux d'occupation départemental de septembre retrouve les niveaux de 2014 et 2015 face à la chute enregistrée en 2016.

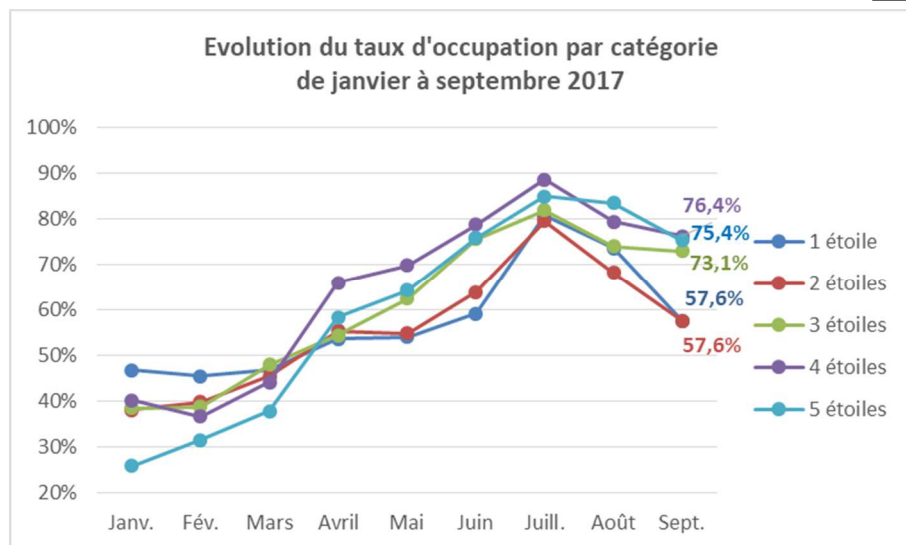
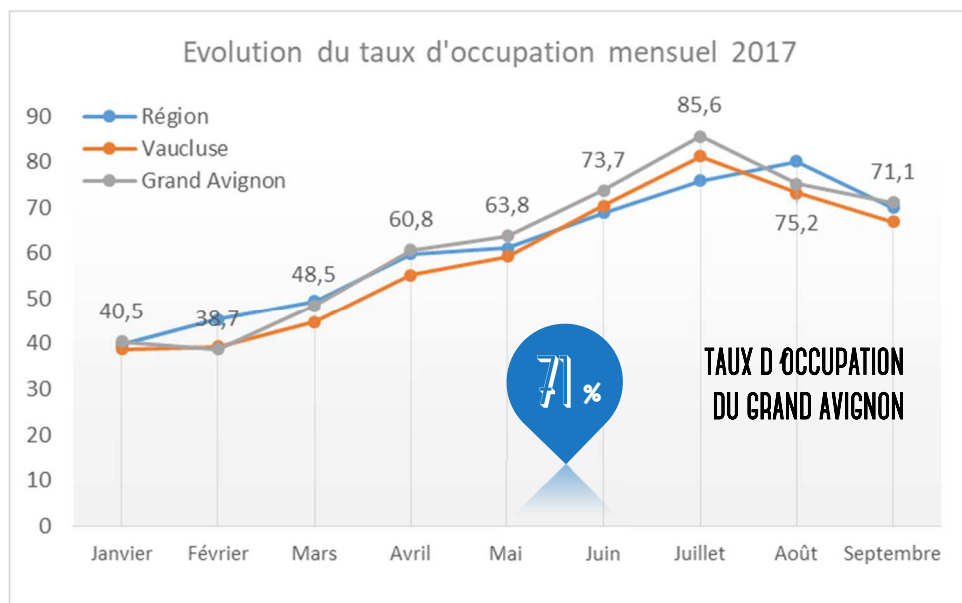
En septembre, le nombre de chambres offertes dans l'hôtellerie départementale est en légère baisse : -3% et le nombre de chambres occupées a augmenté de 3%.



LE TAUX DU GRAND AVIGNON AU-DESSUS DE LA MOYENNE DEPARTEMENTALE ET REGIONALE EN SEPTEMBRE

En septembre les nuitées effectuées dans le Grand Avignon représentent 52,4% des nuitées hôtelières du département.

Le Vaucluse dont le Grand Avignon affiche une fréquentation supérieure à celle de la région en juin grâce aux clientèles étrangères et en juillet (Festival). A contrario, la Région affiche un taux d'occupation supérieur au département en août grâce au littoral.



EN SEPTEMBRE, CE SONT LES CATÉGORIES 3,4 ET 5* QUI AFFICHENT LES TAUX D'OCCUPATION LES PLUS IMPORTANTS

Les catégories 1 et 2* quant à elles retrouvent des taux d'occupation équivalents au printemps.



LA DURÉE MOYENNE DE SÉJOUR EST STABLE EN SEPTEMBRE PAR RAPPORT À 2016.

LA DYNAMIQUE SE PROLONGE POUR LES NUITÉES ÉTRANGÈRES (+20%) QUI COMPENSENT LE RETRAIT DES CLIENTÈLES FRANÇAISES (-2%)

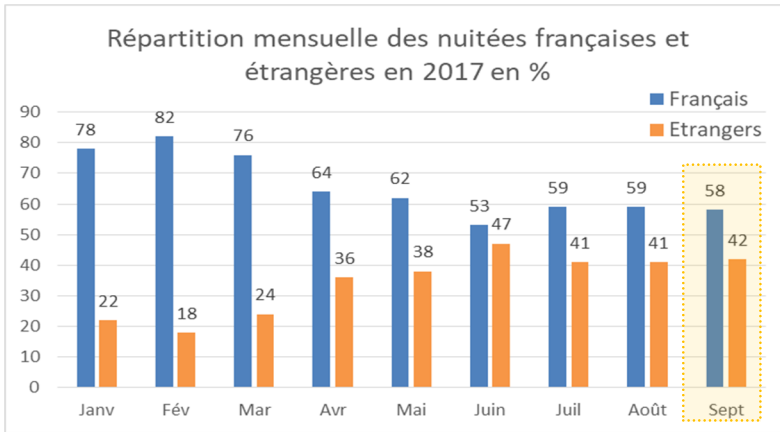
La progression des nuitées étrangères débutée en avril, se poursuit en septembre, et donc en cumul les 9 premiers mois de l'année affichent une croissance de 7% comparativement à l'an dernier.

Concernant la clientèle hexagonale, le mois de septembre affiche une légère baisse (-2%). Le marché français est en léger retrait cumulé des nuitées sur les 9 premiers mois de l'année : -1%.

Les nuitées départementales cumulées de janvier à septembre affichent une augmentation de 2% grâce à la clientèle étrangère qui représente 38% des nuitées globales.

| | SEPTEMBRE | | JANV. A SEPT. | |
|------------------|-----------|-----------|---------------|-----------|
| | PART | EVOL. N-1 | PART | EVOL. N-1 |
| NUITEES GLOBALES | 100% | 6% ↑ | 100% | 2% ↑ |

| | | | | |
|--------------------|-----|-------|-----|-------|
| NUITEES FRANÇAISES | 58% | -2% ↓ | 62% | -1% ↓ |
| NUITEES ÉTRANGÈRES | 42% | 20% ↑ | 38% | 7% ↑ |

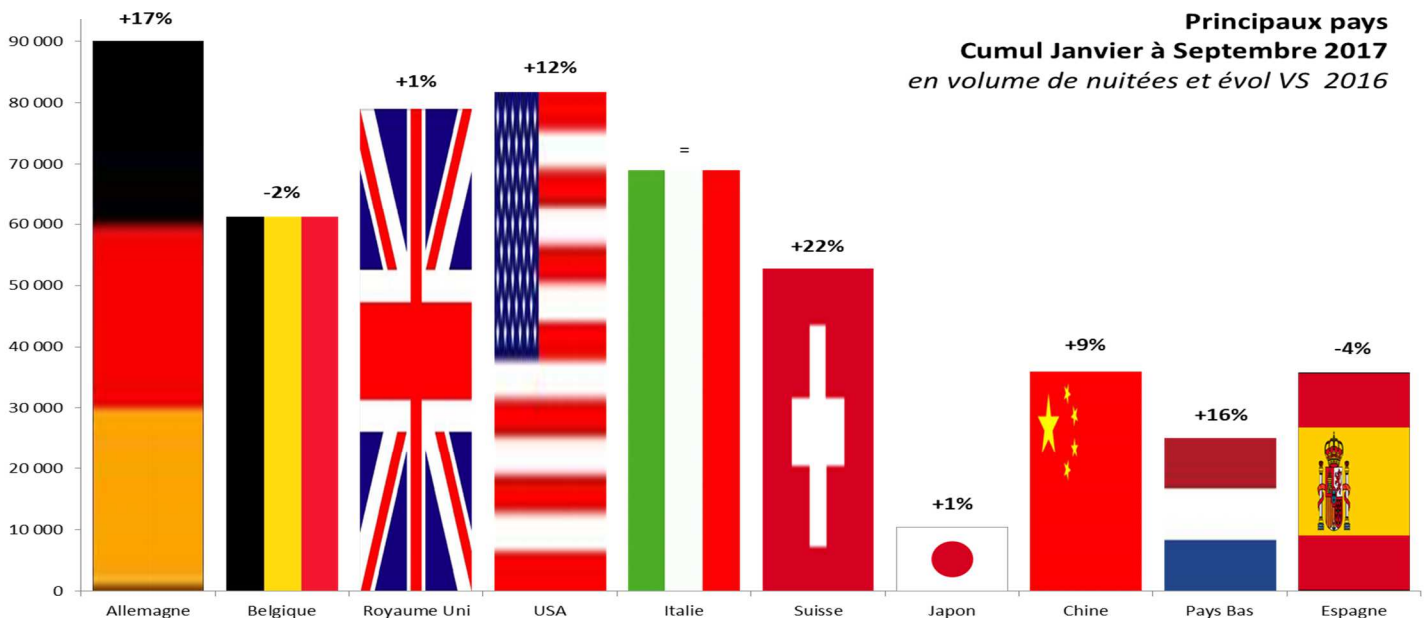


DE CLIENTÈLES ÉTRANGÈRES EN SEPTEMBRE

| | SEPTEMBRE | EVOL. DES NUITÉES |
|----------------------|--------------------------|-------------------|
| | PART DES NUITÉES TOTALES | |
| ÉTATS-UNIS | 6% | ↗ |
| ROYAUME-UNI | 6% | ↗ |
| ALLEMAGNE | 5% | ↗ |
| SUISSE | 3% | ↗ |
| BELGIQUE LUXEMBOURG | 3% | → |
| AUTRES PAYS D'EUROPE | 5% | ↗ |

PALMARES DES CLIENTÈLES INTERNATIONALES

Ce mois-ci, la clientèle américaine reprend la tête du top 6 avec une augmentation importante des nuitées principalement en hôtellerie 4-5*, suivie de près par la clientèle du Royaume-Uni qui progresse fortement en septembre tant dans la catégorie 3* que 4-5*, enfin la clientèle allemande augmente également avec des nuitées effectuées principalement dans la catégorie 3* et 1-2*.





DE BONNES PERFORMANCES EN SEPTEMBRE

Les performances de l'hôtellerie départementale pour le mois de septembre 2017 sont en hausse par rapport à l'année dernière. Ces résultats s'expliquent grâce à une fréquentation en augmentation entraine une augmentation du RevPar (chiffre d'affaires) de 7,1% pour le Vaucluse.

| | SEPTEMBRE | | | | SEPTEMBRE | | | |
|---------------|-------------------------|--------------|-------------------|--------------|--------------|--------------|---------------|--------------|
| | PRIX MOYEN / CHAMBRE HT | | PRIX MOYEN CUMULE | | REVPAR en HT | | REVPAR CUMULE | |
| SUPER ECO | 40,7 | -1,4% | 42,4 | -0,3% | 26,4 | +8,5% | 26,0 | -0,5% |
| ECONOMIQUE | 63,9 | +1,9% | 65,7 | -1,2% | 49,4 | +8% | 44,0 | -1,5% |
| MOYEN GAMME | 96,8 | +0,7% | 96,3 | -3% | 72,3 | +5,9% | 61,7 | +0,7% |
| GLOBAL | 69,9 | -0,3% | 69,4 | -1,6% | 50,6 | +7,1% | 44,7 | -0,4% |



ZOOM SUR AVIGNON

Les performances de l'agglomération d'Avignon sont elles aussi au beau fixe en septembre avec un RevPar en progression de 9,1% par rapport à septembre 2016 et ce malgré une baisse du prix moyen.

| | SEPTEMBRE | | | | SEPTEMBRE | | | |
|---------------|-------------------------|--------------|-------------------|--------------|--------------|--------------|---------------|--------------|
| | PRIX MOYEN / CHAMBRE HT | | PRIX MOYEN CUMULE | | REVPAR en HT | | REVPAR CUMULE | |
| SUPER ECO | 38,3 | -1,8% | 40,6 | -0,8% | 25,9 | +7,5% | 26,1 | -1,2% |
| ECONOMIQUE | 65,3 | +2,6% | 65,7 | -1,9% | 50,5 | +11,2% | 44,1 | -1,3% |
| MOYEN GAMME | 93,8 | -1,0% | 93,1 | -1,4% | 78,2 | +10,1% | 65,2 | -0,1% |
| HAUT DE GAMME | 115,3 | 0% | 114,3 | -3,8% | 98,1 | +4,1% | 78,7 | -1,8% |
| GLOBAL | 73,8 | -0,5% | 72,2 | -2,6% | 56,9 | +9,1% | 48,9 | -0,9% |